

Erleben Sie auf 3,6 km ein einzigartiges Naturerlebnis



Das Ölschnitztal zählt zu den schönsten Flusstälern im gesamten Fichtelgebirge und besitzt eine reichhaltige Flora und Fauna. Der 3,6 km lange Naturlehrpfad führt als Rundweg durch das herrliche Flusstal und stellt auf 25 Lehrtafeln zahlreiche Tiere und Pflanzen dieser Gegend vor. Im Kurpark befinden sich zudem Spielplatz, Balancierpfad, Minigolf oder ein Ziegengehege als zusätzliches Angebot für Familien. Im Ölschnitztal bietet eine Picknickbank die Möglichkeit für eine kleine Pause direkt am Fluss.

U.a. erfährt man etwas über Blätter als antikes Klopapier, fliegende Edelsteine, tauchende Vögel, schillernde Schmetterlinge, Pflanzen, die Baumwurzeln anzapfen, Perlenlieferanten, ungenießbare Salamander, Polizisten des Waldes, vergessliche Eichhörnchen oder eine Eidechse ohne Beine.

Familien Naturlehrpfad Ölschnitztal



Entdecken Sie auf 25 unterhaltsamen Thementafeln die Flora und Fauna von einem der schönsten Flusstäler des gesamten Fichtelgebirges.



Kurzweilige Geschichten und spannende Fakten machen die Wanderung zu einem Erlebnis für Groß und Klein.



Naturerlebnis Bad Berneck - Bildershow mit Musik



HERAUSGEBER - V.I.S.D.P.
 Stadt Bad Berneck · Tourist-Information · Bahnhofstr. 77
 95460 Bad Berneck · Tel. (09273) 574374
www.badberneck.de · touristinfo@badberneck.de

FOTOS: Florian Fraaß

ZEICHNUNGEN: Tabea Fraaß

LAYOUT, SATZ UND GESTALTUNG
 temporausch | gestaltung & photography Markus Spiske
www.temporausch.com

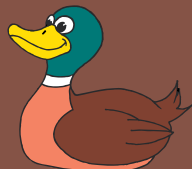
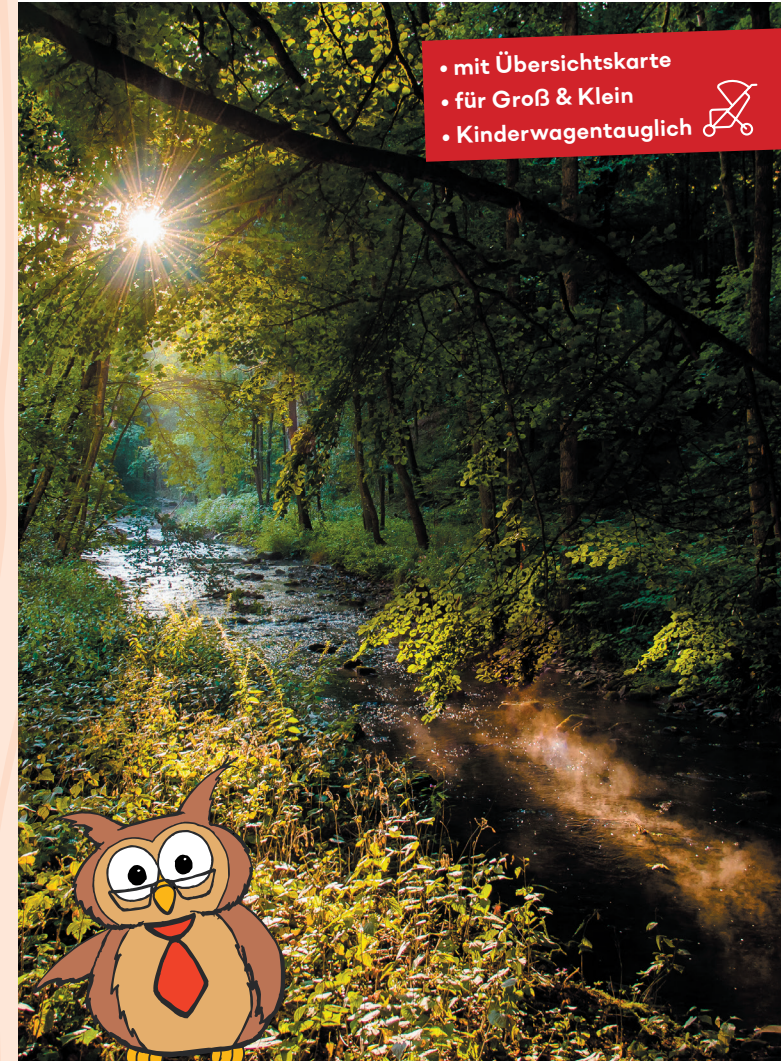


Gefördert durch das Regionalbudget der ILE Gesundes Fichtelgebirge e.V.

Komm und entdeck' Bad Berneck

Familien NATURLEHRPFAD ÖLSCHNITZTAL

- mit Übersichtskarte
- für Groß & Klein
- Kinderwagentauglich



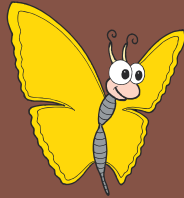
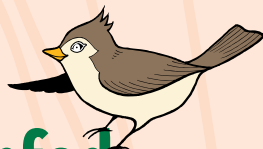
100 GENUSSORTE
 BAYERN

WIR SIND GENUSSORT
www.100genussorte.bayern

Naturpark Fichtelgebirge



Familien Naturlehrpfad Ölschnitztal



Wegemarkierung



Startpunkt: Kurparkbrücke



Länge: 3,6 km



Dauer: ca. 1h



Schwierigkeit: leicht



Geeignet für Kinder und Kinderwagen



Einkehrmöglichkeiten:
Wirtshäuser rund um
den Marktplatz



Weitere Highlights für Kinder:
Wasserspielplatz, Entenweiher,
Balancierpfad, Spielplatz,
Ziegengehege, Picknickbank

Legende

- Ü Übersichtstafel
- 1 Wasseramsel
- 2 Funcks-Hauswurz
- 3 Insektentankstelle
- 4 Stockente
- 5 Prachtlibellen
- 6 Eichhörnchen
- 7 Schillerfalter
- 8 Ringelnatter

- 9 Zitronenfalter
- 10 Gebirgsstelze
- 11 Totholz
- 12 Flussperlmuschel
- 13 Silberblatt
- 14 Pestwurz
- 15 Eisvogel
- 16 Wald-Geißbart
- 17 Reh

- 18 Buntspecht
- 19 Eichelhäher
- 20 Schuppenwurz
- 21 Erdkröte
- 22 Feuersalamander
- 23 Blindschleiche
- 24 Wildblumenwiese
- 25 Ölschnitz



Neue Kolonnade

Kurpark

Wasserspielplatz

